

## Modalités d'acquisition des manuels scolaires Enseignement Supérieur Saint Luc Cambrai 2024-2025

**DSCG** : Une commande de manuels Corroy sera demandée par les enseignants à la rentrée

Pour les classes indiquées ci-après, dans le cadre de l'harmonisation de nos pratiques et afin d'alléger le coût des manuels scolaires pour les familles, nous adopterons l'ARBS pour l'enseignement supérieur dès la rentrée 2024, vous trouverez ci-dessous le découpage par classe :

**BTS 1 CG** : Commandez vos livres via le site de l'ARBS (voir procédure ci-dessous)

**BTS 2 CG** : Commandez vos livres via le site de l'ARBS (voir procédure ci-dessous)

**BTS 1 COM** : Commandez vos livres via le site de l'ARBS (voir procédure ci-dessous)

**BTS 1 NDRC** : Commandez vos livres via le site de l'ARBS (voir procédure ci-dessous)

**BTS 1 SIO** : Commandez vos livres via le site de l'ARBS (voir procédure ci-dessous)

**DCG 1** : Commandez vos livres via le site de l'ARBS (voir procédure ci-dessous)

**DCG 2** : Commandez vos livres via le site de l'ARBS (voir procédure ci-dessous)

*Les sections non citées n'ont pas de manuel(s) à commander.*

Commander sa Solution Pack Livres (SPL) sur le site web de l'ARBS [www.arbs.com](http://www.arbs.com) avant le 15/08/24

Cliquer sur « Mon compte » en haut à droite de l'écran ou « Commander » au centre de l'écran :



- ➔ Pour les familles n'ayant pas encore de compte adhérent ARBS : renseigner votre adresse mail dans « Nouveau, créer mon compte »
- ➔ Pour les familles ayant déjà un compte adhérent ARBS : Renseigner vos identifiants (mail et mot de passe) pour accéder à votre espace adhérent.

ARBS



## Bienvenue sur votre espace personnel ARBS !

Accéder à  
mon compte

Mon nom  
nicofrancois@gmail.com

Mon mot de passe  
XXXXXXXXXX

Me connecter

**ME CONNECTER**

Nouveau  
Créer mon compte

Mon nom  
XXXXXXXXXX

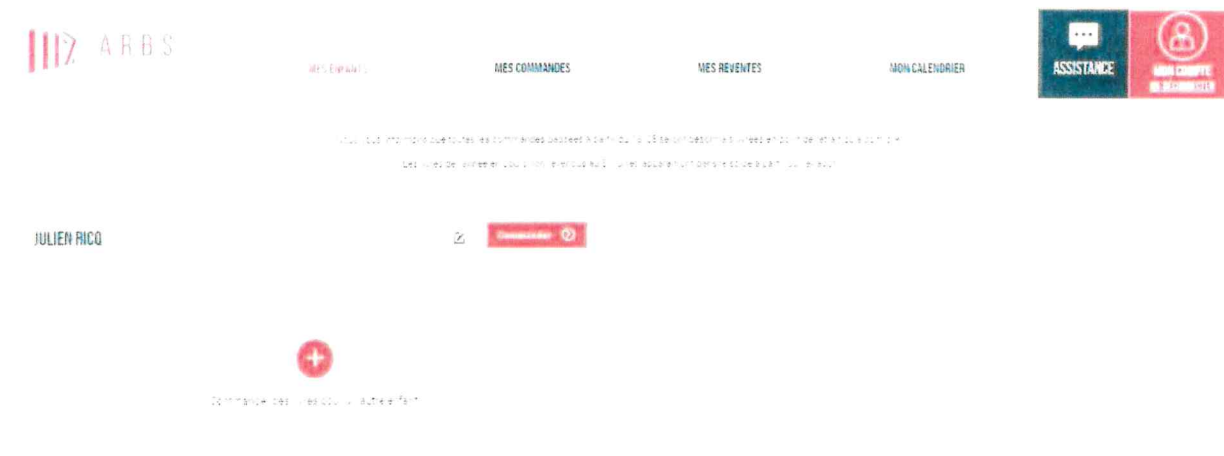
Mon email  
XXXXXXXXXX

Mon mot de passe  
XXXXXXXXXX

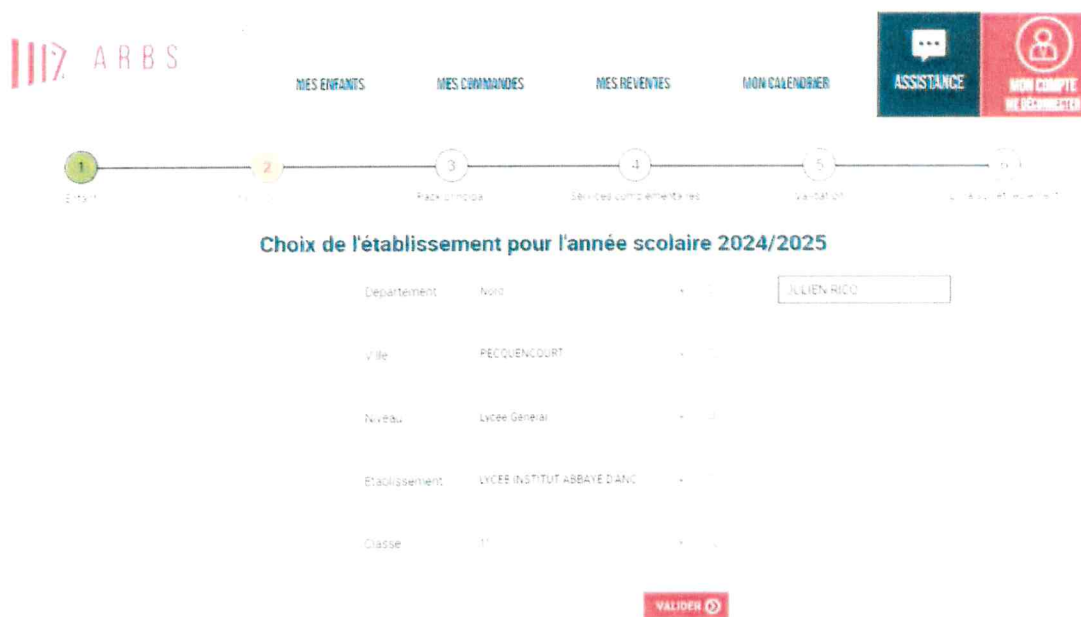
Créer mon compte

**CRÉER MON COMPTE**

Une fois connecté à votre espace adhérent avec vos identifiants, vous arrivez sur votre portail :



- ➔ Si votre enfant a commandé ses manuels à l'ARBS pour l'année scolaire 2023/2024, son dossier élève se trouve automatiquement dans votre espace adhérent et vous devez cliquer sur commander pour commander sa Solution Pack Livres pour son année scolaire 2024/2025.
- ➔ Si vous passez commande pour la 1<sup>ère</sup> fois sur notre site web ou si vous passez une commande pour un autre de vos enfants pour la 1<sup>ère</sup> fois, vous devez cliquer sur « + Commander des livres pour un autre enfant ». Vous devrez renseigner son nom, prénom et date de naissance et cliquer sur « Valider ». Vous pouvez désormais cliquer sur « Commander » à côté de l'enfant pour lequel vous voulez passer une commande de manuels pour l'année scolaire 2024/2025.



Après avoir renseigné le département de l'établissement scolaire, la ville, le niveau, l'établissement scolaire et la classe, cliquez sur valider. Votre Solution Pack Livres contenant les matières obligatoires s'affiche, vous pouvez consulter la liste des livres s'y trouvant en cliquant sur « Détail ».

**Composition du Pack principal de livres**

**Solution Pack Livres** 214.00€

LE FRANCAIS AU LYCEE - METHODES ET PRATIQUES  
HISTOIRE  
GEOGRAPHIE  
SHINE BRIGHT  
ENSEIGNEMENT SCIENTIFIQUE

LE FRANCAIS AU LYCEE - METHODES ET PRATIQUES  
 HISTOIRE  
 GEOGRAPHIE  
 SHINE BRIGHT  
 ENSEIGNEMENT SCIENTIFIQUE

**Mon Panier**

JULIEN RICO	
Solution Pack Livres	214.00€
MATIERES OBLIGATOIRES	
LE FRANCAIS	
LE MATHS	
LE SCIENCES	
ADHESION	2.00€
<b>Total</b>	<b>216.00€</b>

**Total à régler** 216.00€

**Suivant**

**Pour les lycées**, la liste des options et spécialités disponibles s'affiche sous la Solution Pack Livres.  
**N'oubliez pas de bien sélectionner les options et spécialités de votre enfant !**

→ Cliquer sur « Suivant »

→ Une fois à l'étape 5 (validation), vous avez le récapitulatif de votre commande.

Dans le total de votre commande, vous avez 2 échéances :

**La 1<sup>ère</sup> qui est à régler pour valider votre commande**

**La 2<sup>ème</sup> échéance vous sera réclamée en fin d'année scolaire uniquement en cas de non-revente de votre collection 2024/2025 à l'ARBS avant le 31 Juillet 2025.**

Pour valider et payer votre commande, vous devez cocher les 2 cases dans l'encadré « Total à régler avant livraison » :



### Récapitulatif de votre commande

**JULIEN RICO** - 170 Chemin de la  
Campagne - 42580 FARBUS  
LYCÉE INSTITUT ABBAYE D'ANCHIN  
Lycée général - 11

**MODIFIER** ↻

• Solution Pack Livres	107 €	214,00€
• ADHESION		2,00€
<b>Total de la commande</b>		<b>216,00€</b>
<a href="#">&gt; Voir les détails de votre commande</a>		107,00€
<a href="#">&gt; Consultez le règlement commercial applicable à votre commande</a>		109,00€
<b>MODIFIER</b> ↻		
<b>Total à régler avant livraison :</b>		<b>107,00€</b>
<input checked="" type="checkbox"/> Je déclare avoir pris connaissance des <a href="#">statuts de l'ARBS</a> et souhaite valider l'adhésion de l'élève à l'association et aux services choisis.		
<input checked="" type="checkbox"/> Je déclare avoir pris connaissance des <a href="#">conditions générales</a> et les accepte.		
<b>VALIDER &amp; PAYER</b> ↻		

→ Vous arrivez à l'étape 6 de livraison et de règlement :

**Attention, votre commande n'a pas encore été enregistrée !**

Vous devez choisir :

- **Votre mode de livraison :** à retirer gratuitement dans l'établissement scolaire le jour de la livraison ARBS dans l'établissement scolaire pour les lycées (information dans « Mon calendrier » dans votre portail ARBS)  
   ou en livraison au point de retrait Chronopost le plus proche de votre domicile (les frais de livraison sont à votre charge)  
   ou en livraison à domicile (les frais de livraison sont à votre charge).
- **Votre mode de règlement (Carte Génération HDF / Carte bancaire / Chèque / Virement) pour valider et payer votre commande.**
- Une fois que vous aurez cliqué sur « Valider et payer », votre commande de manuels pour l'année scolaire 2024/2025 sera bien enregistrée.

Pour régler avec votre carte HDF si celle-ci est déjà créditée pour l'année scolaire 2024/2025, vous pouvez :

- Soit cliquer sur le lien surligné en bleu « Payer avec ma carte région ». Une fenêtre va alors s'ouvrir et vous devrez renseigner le numéro de votre carte HDF et la date de naissance de l'élève concerné par cette carte.




- ➔ Soit aller sur le site web de la région pour faire le paiement à l'ARBS avec votre carte génération HDF ( <https://cartegeneration.hautsdefrance.fr> afin de commander votre carte HDF et même procéder au paiement en sélectionnant le partenaire « ARBS » ou notre identifiant « A87 »).

Si votre carte HDF n'est pas encore créditée mais que vous souhaitez régler une partie des manuels avec plus tard, vous devez cocher la case « Aide région ». Cela ne débite pas votre carte génération HDF mais prend en compte l'information du paiement que vous souhaitez effectuer plus tard avec votre carte HDF.

**Livraison**


Révée dans l'établissement scolaire Région : Hauts-de-France

70000 MARCO EN BARCELLE  
 39146 FÉCQUENCOURT

Livraison en point de retrait par Chronopost  Région : Hauts-de-France

Rester en de plus un code postal

TOTAL 40000 (2) L'OLÉRIE DE JÉRÉMIE EN BARCELLE  
 L'ARRÊTÉ ROYAL MARCO EN BARCELLE - LA HALLEUWERIE MARCO EN BARCELLE  
 L'OLÉRIE DE JÉRÉMIE ROBERT DOUARD MARCO EN BARCELLE  
 L'OLÉRIE DE JÉRÉMIE ROBERT DOUARD MARCO EN BARCELLE  
 L'OLÉRIE DE JÉRÉMIE ROBERT DOUARD MARCO EN BARCELLE



Livraison à domicile Région : Hauts-de-France


TOTAL 40000 (2) L'OLÉRIE DE JÉRÉMIE EN BARCELLE

---

**Règlement**

Total à régler par carte ARBS 107 €+C

Choix du mode de règlement

Payer avec ma carte ARBS 


Aide région

Carte bancaire

Chèque

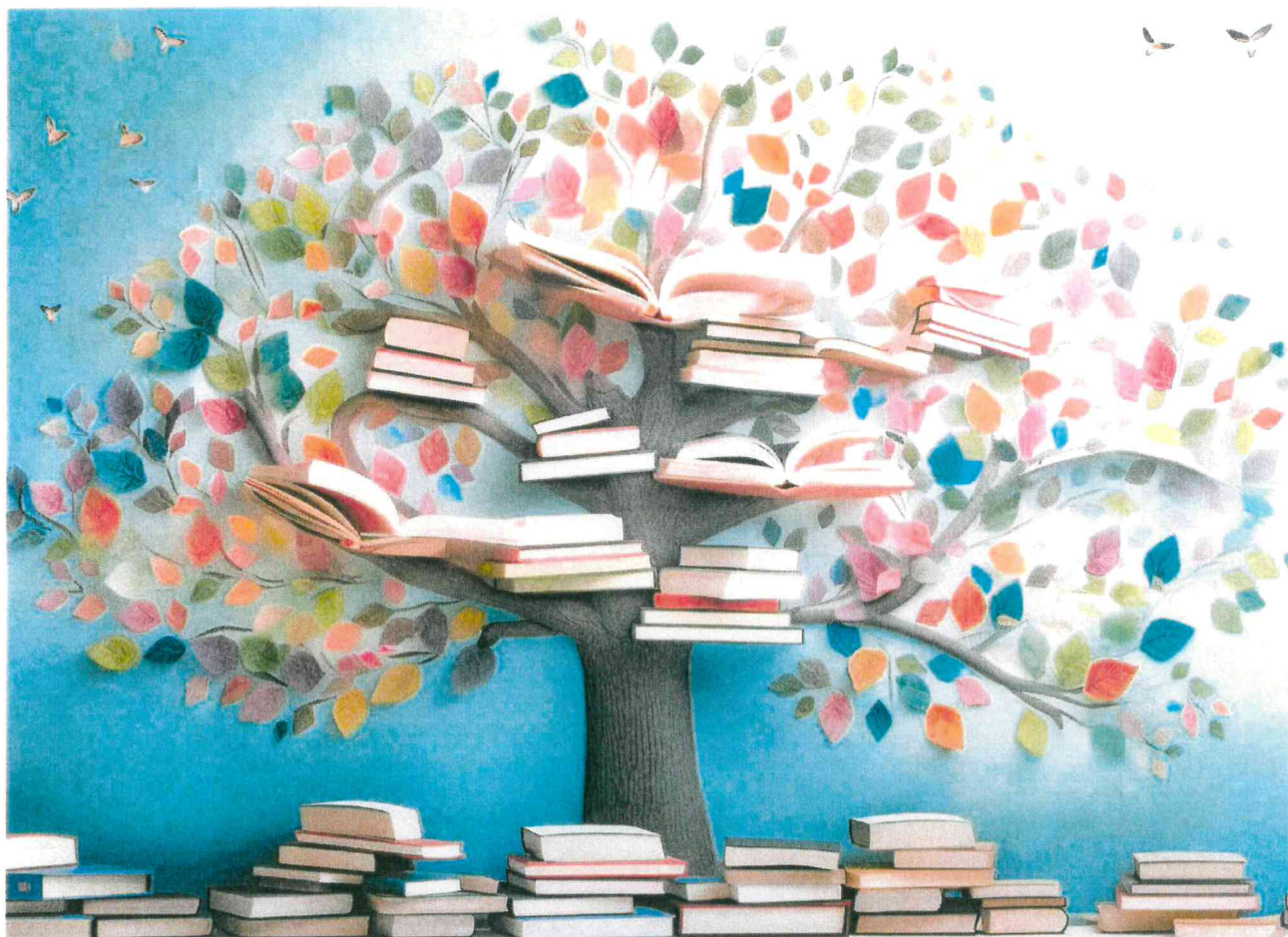
Virement

0 | 00 | 00 | 00

**Valider & Payer** 

**Informations importantes :**

- ➔ **Toute commande passée après le 15/08/24** sera obligatoirement livrée dans un point de retrait Chronopost ou à votre domicile : **LES FRAIS DE LIVRAISON SERONT A VOTRE CHARGE.**
- ➔ Pour tout problème d'inscription sur notre site web de l'ARBS, vous pouvez contacter l'assistance sur le lien suivant : [Support | ARBS](#) ou par téléphone au 03.20.72.10.43 du lundi au vendredi de 8h30 à 17h00 (numéro gratuit).



## **PARTENAIRE DE VOTRE ÉTABLISSEMENT**

### **POUR VOS MANUELS SCOLAIRES**

---

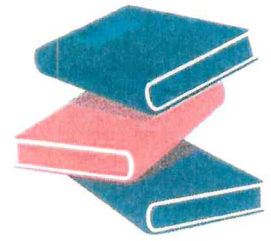
**COMMANDE DE VOS MANUELS PAPIER &  
NUMÉRIQUE EN LIGNE SUR [WWW.ARBS.COM](http://WWW.ARBS.COM)**

**LIVRAISON GRATUITE DANS VOTRE  
ÉTABLISSEMENT SCOLAIRE POUR TOUTE  
COMMANDE PASSÉE AVANT LE 15 AOÛT**

**RACHAT EN FIN D'ANNÉE SCOLAIRE**

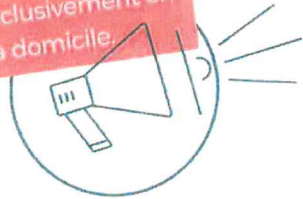
**ARBS**

# ARBS EST PARTENAIRE DE VOTRE ÉTABLISSEMENT SCOLAIRE



**ATTENTION DATE LIMITE : 15 AOÛT !**

Pour une livraison gratuite dans votre établissement, pensez à commander avant le 15 AOÛT ! Après cette date, la livraison devient payante et se fait exclusivement en point de retrait ou à domicile.



## Je règle ma 1ère échéance

Nous facilitons le paiement de vos livres via un règlement en deux échéances. À la commande, vous ne payez que la première et votre adhésion annuelle.



## Je commande mes livres en ligne sur [WWW.ARBS.COM](http://WWW.ARBS.COM)

Vous sélectionnez et personnalisez le pack validé pour votre établissement et votre classe.



L'ARBS est partenaire du dispositif Génération #HDF. Utilisez votre carte en ligne sur notre site au moment de régler votre commande.

## Je revends mes livres

À la fin de l'année scolaire, dans votre établissement, vous revendez vos manuels aux équipes ARBS présentes sur place.

## Je ne paie pas la 2<sup>ème</sup> échéance

Si vous nous revendez l'ensemble des manuels de votre pack livres, en bon état, vous ne payez pas la seconde échéance.



## UNE QUESTION ? BESOIN D'AIDE ?

-  **Assistance en ligne** sur [www.arbs.com](http://www.arbs.com)
-  **03 20 72 10 43** (Appel gratuit)  
9h00 - 17h00 de Juin à Septembre
-  **Accueil sur rendez-vous**  
à prendre depuis notre site internet pour tout déplacement dans nos locaux

## ACCÈDER À MON ESPACE DE COMMANDE !

Flashez le code !

